

Introduction of new doctors

## 新任医師のご紹介

2020年8月に救急科に新入職医師を迎えましたのでご紹介させていただきます。これからよろしくお願いいたします。



田中 俊生  
Toshio Tanaka

### 救急科

【卒業大学】昭和大学  
【資格】医学博士  
日本救急医学会専門医  
東京DMAT隊員  
日本DMAT隊員  
日本医師会認定産業医  
身体障害者福祉法第15条指定医  
JATECインストラクター  
ISLSコースコーディネーター  
ICLSコースディレクター

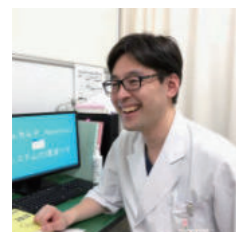
KYT karuta

## KYTかるた



Kiken Yochi Training

日常に潜むケガのきっかけを未然に見つけるトレーニング、危険 (Kiken) 予知 (Yochi) 訓練 (Training)、略してKYT。いろはカルタ形式でケガしやすい場面を紹介していきます。



形成外科 部長  
堀口雅敏



### ルールは守った方が良い

駅のホームや学校の廊下、仕事場などで「キケン！〇〇するな。」や「□□する時は△△して！」といった安全を訴えるポスターを見かけます。やはりそのような所は事故が多いからです。「急いでいるから」「いつも大丈夫だから」と高を括らず一度よく読んでみましょう。

医療法人社団 時正会  
佐々総合病院

住所 〒188-0011 東京都西東京市田無町4-24-15  
電話番号 042-461-1535 (代表)  
042-461-3333 (産婦人科)  
042-461-8383 (健診センター)

ホームページ情報  
<http://www.sassa-hospital.com/>  
右のQRコードを読み込んで頂くと  
サイトにアクセスできます。



編集・発行/広報委員会  
発行日/2020年9月1日

# ささ舟-SASABUNE-

患者様×地域×佐々総合病院をつなぐコミュニケーションマガジン



## Contents

### 特別対談

病院薬剤師 × 院長

### 診療科特集

外科・消化器外科

### 看護部長交代のお知らせ

### お家でできる運動紹介

### 新入職医師のご紹介

### KYTかるた

# Vol.33 佐々総合病院

2020.09.01

ご自由にお持ち帰りください  
Feel free to take

# アンサング・特別対談

佐々総合病院 薬剤師  
下館桃子 木村総司



佐々総合病院 院長  
鈴木隆文

現在ドラマで話題の病院薬剤師。当院にも15名の薬剤師が在籍し、日々病院業務に従事しています。今回は注目されているこの機会に、当院の薬剤師2名に鈴木院長自ら話を聞き、業務内容や取り巻く環境・役割の変化を伺います。



右から鈴木院長、下館科長、木村係長

**鈴木:**ドラマ「アンサング・シンデレラ※」が始まりましたね。ドラマだから誇張されてる部分も多少はあると思いますが現場としてはどうですか。

**下館:**病院薬剤師が取り上げられることはほとんどないので、注目されるのは嬉しいですね。始めは、薬剤師の仕事がどんなドラマになるのか心配しました。原作は漫画ですが、現役の病院薬剤師の方が監修しているそうで、現場がよく描写されていると思います。キャストिंगも華やかで薬剤科にポスターを貼っています(笑)。

**鈴木:**例えばドラマでは薬剤師が心臓マッサージをするシーンがありましたが、実際はやっても問題ないですか。

**木村:**薬剤師は医療行為は出来ませんが、バイタルチェック(血圧・脈拍・体温測定)はやってよいという事に数年前から変わりました。心肺蘇生法等の救命処置は、一般の無資格者でも行ってよいとされているので、薬剤師が心臓マッサージをする演出をされたのだと思います。

**鈴木:**中々日頃の業務でそういう場面はないですよ(笑)せっかくなので今日は薬剤師について詳しく聞かせてください。まず薬剤師の資格を取得したあとの進路はどんなものがありますか。

**下館:**進路としては病院の他に、薬局・ドラッグストア・製薬企業・公務員・研究職などがありますね。薬局・ドラッグストアはイメージが浮かびやすいのですが、病院薬剤師って何してるの？

病院に薬剤師がいるの?と聞かれることもあって…。ドラマでも主人公が悩んでいますよね。

**鈴木:**病院で働くのは全体の約2~3割と聞きました。やはり、ドラッグストアや薬局への就職が人気ですか。

**木村:**資格取得にあたり病院実習が必修なので毎年学生の方にお会いしますが、年々病院勤務希望者の減少は感じます。ドラッグストアや調剤薬局と比べ、病院薬剤師は勤務体制等の大変さから、学生からは魅力が少なく見えるのかも知れません。しかし、実習前の段階では薬局と病院でまだ迷っている人も多く、実習後に病院薬剤師の仕事にやりがいを感じて病院志望になったと言ってくれる人もいます。

**鈴木:**今年の実習生の中にも最終日に当院に就職したいと申し出てくれた方がいたそうですね。

**木村:**そうなんです。2ヵ月に渡り、現場を経験した後に一緒に働きたいと言ってもらえたことはもちろん、自分たちの働きを見て決めてもらえたことも嬉しかったです。



実習生

混合注射作成

**鈴木:**ではここからは病院薬剤師の仕事について聞かせてください。一般的に薬剤師は調剤業務をしているイメージを持つ人が多いと思いますが、いかがですか。

**下館:**確かに、私たちが就職したばかりのころは調剤室での仕事がメインで、その傍らで病棟へ服薬指導や薬剤管理で訪問していました。けれども最近は、薬剤師は病棟に常駐し、チーム医療の一員として治療に関わるスタッフ、いわゆる臨床薬剤師としての業務が増えています。

**木村:**例えば病棟では、入院時に持参されるお薬を鑑別し電子カルテ内に登録します。こうすることで医師が指示を出しやすく、看護師は指示を確認しやすくなり、医療事故防止にも必要な業務です。入院中の治療薬の量の変更確認や配合変化、注射薬の配合変化、速度その他、どれも医薬品を安全に使用するために必要な内容で、これらを薬剤師はチェックします。

**下館:**治療薬を変更する時や量を定める時、副作用が起きた時などは医師からの相談も多くあります。その際は、患者の状態や入院経過、検査値やガイドラインを参考に話し合っていていきます。また、病棟以外ですと、地域の方向けの公開講座で講師をすることもあります。お薬相談がテーマの時は、参加者の皆さんからの熱心な質問に、皆さんの薬への関心の高さを伺い知ることができました。講座は今後も続けたいと思っています。



病棟業務

公開講座(2019年開催)

**鈴木:**入院患者さんとばかり関わっているイメージが強いですが、地域の方や外来に来た方とも関わる機会を増やしていきたいですね。

**下館:**正にそうです。私たち病院薬剤師はどうしても入院患者さん中心の業務となっていますが、外来通院中の患者さんも多くの薬物治療を受けています。現在は、外来でのかかわりを少しずつ増やしていて、外来化学療法室や手術予定の患者さん、特殊な薬剤を使用する患者さんへの説明も行っています。

**鈴木:**20年以上病院薬剤師のキャリアを重ねて

きた2人にとって、仕事のやりがいはどういう所にありますか。

**下館:**病院にいると日々刻々と変化があり、多職種が働く中で薬剤師として自身を研鑽出来る事でしょうか。薬剤師は薬だけを見ていても仕方がないんです。ドラマでも大きく描かれている部分ですが、調剤では出された処方箋だけでなく、カルテで必ず治療の経過や状態を確認します。医師の診断内容をカルテで見て疑問があれば医師に確認出来ますので、より直接的に臨床で患者さんの診療に関わっていると感じられる所はやりがいになっています。

**木村:**薬剤師としてスキルを伸ばせるほか、更に専門分野を伸ばせるのも良い部分だと思っています。私の場合ですと、当院が災害拠点病院のため日本DMAT(災害派遣医療チーム)の隊員として所属し、定期的に研修や訓練を受け、実際に災害時現場に出動したこともあります。また、NST(栄養サポートチーム)でも毎週多職種回診に参加しています。

**鈴木:**実はかなり幅広く活動していますよね。最後に当院に長くに勤める中で、病院に変化を感じることはありますか？

**下館:**以前から職種間の連携が良好ですが、ここ数年ではその連携の良さを生かして問題解決や職種間で協力して業務改善に取り組む風土がより活発になってきたと感じています。各部署や部門の考えや動きを踏まえて協力体制の構築ができ、それが仕事に良い影響をもたらしてくれていますね。

**鈴木:**現在、佐々総合病院は各部門の専門性を活かしながら、総合力としての病院の良さを引き上げていくフェーズに入っています。そのためには、部門間の連携が必須になってきます。より良い体制の実現に向け、薬剤科の皆さんには力を貸していただきたく思っていますので、今後ご協力をお願いします。今日はありがとうございました。

**2名:**ありがとうございました。(以上)



アンサング・シンデレラ

※アンサング・シンデレラ…月刊コミックゼノンにて連載されている病院薬剤師を主人公とした漫画(作:荒井ママレ/医療原案:富野浩充)。2020年にテレビドラマ化され話題に。タイトルのアンサング(unsung)は、日本語で「讃えられない」を意味する。

# 診療科特集 外科・消化器外科



塩入利一

【役職】外科部長

【資格】医学博士

日本外科学会認定医・専門医・指導医

日本消化器外科学会専門医・指導医

消化器がん外科治療認定医

日本消化器内視鏡学会専門医・指導医

日本消化器病学会専門医・指導医

日本大腸肛門病学会専門医・指導医

日本乳癌学会乳癌認定医

マンモグラフィ読影認定医

日本がん治療認定医機構がん治療認定医

110年以上の歴史を誇る佐々総合病院は外科の歴史も長く、二代目院長 佐々正達先生、竹内顧問、藤間名誉院長も外科部長を担当されました。近年では現院長の鈴木先生が、腹腔鏡下手術を本格的に導入し、佐々の新たな強みを構築されました。

このような背景の中、約1年半前に恐れ多くも外科部長のバトンを引き継ぐこととなりました。現在大きく取り組んでいることは2点あります。

1つ目は、新しい手術機材の導入です。今まで以上に高度な腹腔鏡下手術に取り組むべく、西東京市内で初めて3D先端湾曲ビデオスコープを導入しました。(機材の詳細は右ページにて記載します。)

2つ目は所属する医師の専門スキル向上です。佐々総合病院の外科は専門医資格を有する医師が多く在籍しています。専門医とは医師国家資格と別に、各学会で決められた認定資格に合格した医師を指します。また、専門医を教育する立場の指導医資格を持つ医師も複数おり、お互い指導し合い、共に学んでいくことで個人はもちろん、部門全体で専門スキル習得・向上を目指し邁進しています。

今後は、“佐々で相談してみようか”と皆さんに検討いただけるよう、各医師の得意分野や専門スキルに関する情報を発信できればと考えています。

## ■様々な得意分野を持った外科医が在籍しています。



鈴木 隆文

【役職】院長

【資格】医学博士

日本外科学会 指導医・専門医

日本消化器外科学会 指導医・専門医・認定医

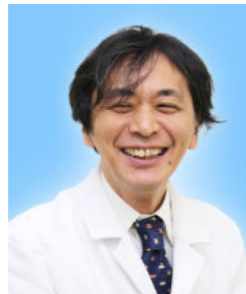
日本内視鏡外科学会 技術認定医

日本消化器病学会 専門医・指導医

日本肝臓病学会 専門医

日本消化器内視鏡学会 指導医・専門医

消化器がん外科治療 認定医



中西 陽一

【役職】副院長 兼

在宅診療部 部長

【資格】日本外科学会専門医

日本静脈経腸栄養学会NST

認定医

マンモグラフィ読影認定医



竹内 俊介

【役職】救急・災害部 部長

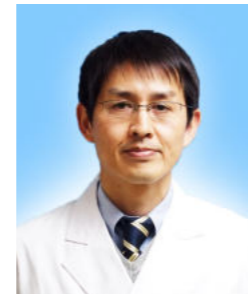
【資格】日本外科学会専門医

日本消化器内視鏡学会専門医

ICD(インフュージョンコントロールドクター)

日本DMAT(災害派遣医療チーム)

マンモグラフィ読影認定医



矢口 義久

【役職】外科医長

【資格】医学博士

日本外科学会 専門医

日本消化器外科学会 指導医

日本胃癌学会 評議員

日本食道学会 食道科認定医

日本癌治療学会 がん治療認定医

日本外科感染症学会 評議員

日本外科代謝栄養学会 評議員



中山 真緒

【役職】外科医員

【資格】

日本外科学会専門医・指導医

日本消化器外科学会専門医

・指導医

大腸肛門病専門医

日本がん治療認定医機構

がん治療認定医

東京都身体障害指定医

(ぼうこう又は直腸機能障害)

## ■3D先端湾曲ビデオスコープ導入

2020年7月より佐々総合病院は3D先端湾曲ビデオスコープを手術室に導入しました。このビデオスコープは手術時に患者さんの体内に挿入します。3Dという名称の通り、これまで平面的に見えていた体内の臓器や血管を立体的に見ることができます。



### 3Dで見える利点 -立体的に見えると何が良いの？-

手術時はお腹の中にカメラを入れ、モニターを見ながら手術をしていきます。お腹の中を平面(2D)で表示すると、空間の感覚、特に奥行きがわかりにくく、本来触れてはいけない臓器や血管に触れてしまうことがあり非常に危険です。そのようなトラブルを回避するため、立体(3D)的に表示されるカメラを導入する病院が増加傾向にあります。

### 機材の特徴 -ジョイスティックハンドル-

カメラの向きを変えるなど、操作にはジョイスティックハンドルを用います。テレビゲームのコントローラのように360度円を描くような操作ができるのが特徴です。従来上下レバー・左右レバーで行っていた視野の調節を、より医師の直感的な感覚で操作することができ、術中の医師のストレス軽減や手術時間の短縮に繋がります。



画像提供:オリンパス株式会社

## Change of Director of Nursing

# 看護部長交代のお知らせ

2020年9月1日より、佐々総合病院の看護部長が交代いたします。

これまで約4年間に渡り、片岡看護部長が「質の高い看護の連鎖は看護部全体の力となり、院内全体の質向上につながる」という考えを元に看護部を率いてきました。

各々がチーム医療の一員として自覚を持ち、職務を全うする体制構築を進めてきた看護部を、9月からは倉持看護部長が引き継ぎ、急性期病院としての役割の維持推進を目指し、前進して参ります。

皆さま、今後ともどうぞよろしくお願いいたします。



倉持玲子 Reiko Kuramochi

TMG 戸田中央総合病院にて看護部長を務め、2020年9月1日より佐々総合病院看護部長に就任

## Motion you can do at home

# 健康運動指導士監修 お家でできる運動

はじめまして、健康運動指導士の中川です。健康運動指導士とは、健康を維持・改善するために、安全かつ適切な運動プログラムを提案・指導する人を指します。今はコロナの影響でみなさんと一緒に運動することは難しいですが、お家でできる運動メニューを考えました！「最近運動してない」という方でも無理なくできる内容になっていますので、一緒にやってみましょう。

## 自重トレーニングの王道 スクワットを解説



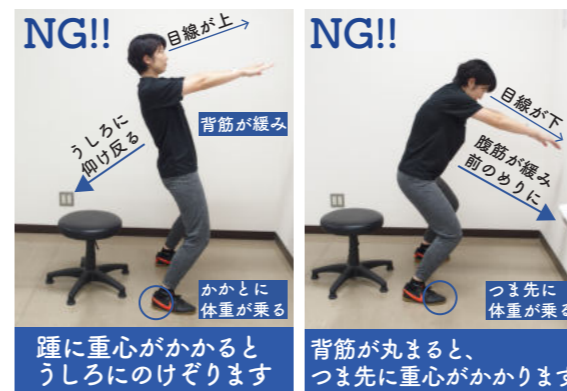
監修 中川さらさ  
健康運動指導士。元ニッパツ横浜FCシーガルズのサッカー選手。現役引退後、佐々総合病院 健診センターに勤務。

体力に合わせて負荷を調節し無理をしない！慣れてきてから徐々に回数を増やしましょう。



背筋を伸ばし、お腹と背中に力を入れ姿勢をキープ

Point!  
足の真上に重心を置きましょう



椅子に座るイメージで、太ももと床を並行にする (椅子に座ってしまってもOK)

Point!  
1. 膝をつま先より前に出さない  
2. 膝とつま先は同じ方向へ  
3. 左右対称に (どちらかに片寄るのはNG)



正しいフォームで行うことで、転倒などのケガを防止するだけでなく、十分なトレーニング効果を得られます。