

2014年

11月号

Vol.11

佐々総合病院広報誌

ささ舟

主な
内容

- 院長就任のお知らせ
- 災害訓練活動
- 健診のご案内
- 看護部復職支援



■標榜診療科目(12科)

内科・循環器内科・小児科・産婦人科・外科・消化器外科・脳神経外科・整形外科・泌尿器科・皮膚科・
リハビリテーション科・麻酔科

■外来受付時間

AM 7:00~11:30/PM 12:00~ 4:00

※受付時間は、曜日・診療科により異なります。詳細は、総合受付で配布している外来診療担当医師表、HPをご覧ください。



医療法人社団 時正会
佐々総合病院
Sassa General Hospital

〒188-0011 東京都西東京市田無町4-24-15

042-461-1535(代表)

042-461-3333(産婦人科)

042-461-8383(健診センター)

<http://www.sassa-hospital.com/>

院長就任のお知らせ

平成26年6月31日をもって竹内俊二院長が院長職を退任し、7月1日より新たに藤間利之副院長が院長に就任いたしましたことをご報告申し上げます。

竹内俊二院長は名誉院長に、平塚名誉院長は顧問にそれぞれ就任いたしました。

外来診療はこれまで通り行って参りますので、今後ともよろしくお願い致します。



院長:藤間利之

佐々総合病院は佐々産院に始まり百有余年にわたり当地で地域医療を担ってまいりました。

地域の身近で恕のある信頼される医療機関でありたい、質の高い医療を提供してゆきたいとの思いは院是にあるよう現在まで綿々と受け継がれてきました。

現在も新たな医療技術を積極的に取り入れ、皆様の近くですぐに質の高い医療を提供できる病院であり続けるよう、そして安全な医療を提供できるよう努めております。

今後とも私たちは急性期病院として、近隣の医療機関と十分な連携を取りながら皆様の健康的な生活を守るよう地域完結型医療を展開してゆきます。そして東京都の災害拠点病院として、災害時にはその役割を十分に果たせるよう努力と訓練を積み重ねてまいります。

災 害 訓 練 活 動

5月17日(土)午後、大地震などの災害に備え、災害時停電訓練を実施しました。当院では停電時には自家発電装置が直ちに作動し、入院患者様や外来患者様に大きな影響が出ることはない設備が整っておりますが、今回は自家発電装置が作動しなかった場合の事を想定した訓練となっております。

訓練では、対策本部の設営・各部署からの被害状況報告・必要なライフラインの確保・二次災害による患者様の受入などが行われました。

今回の訓練では使用しませんでしたでしたが、自家発電装置がもし作動しなかった場合は、ポータブル発電機を使用して院内の必要電力を確保することができます。

次回は10月に行われた、合同大規模災害訓練についてご報告致します。



会計前に対策本部を設置



ポータブル発電機



短時間での起動が可能

「口腔ケアの基礎・食べることの重要性について」

リハビリテーション科 ST 虎井

2014年6月14日にNST嚥下チーム主催、口腔ケアについての勉強会を開催しました。その第1弾として、ふれあい歯科ごとう代表の五島先生をお招きし、口腔ケアの基礎について、食べることの重要性について等をお話いただきました。

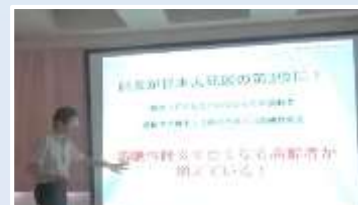
うがいをしてもバイオフィルム(菌垢)は剥れないので、「うがいのみでは口腔ケアとは言えない」「経口摂取することが免疫力をあげる」「安全に食べ続けることが究極の肺炎予防」ということには、ドキッとされた方も多かったと思います。口腔ケア基本の[き]は【こすること】だそうです。

また、ケア＝コミュニケーション という考えを、日々の業務の中で忘れがちではないか、と自身の仕事を省みた方も多くいらしたようです。

今回、先生から学ばせていただいたことをもとに、嚥下チームでより具体的に取り組んでいけたらと考えています。

最終的には職員一人一人が、口腔ケアや食事介助を行う際に、

- ・最期まで食べられる支援に着目し、高い意識でケアしていけたらと思います。



看護職員復職支援研修のお知らせ

東京都では、再就職を希望する看護師の方を対象に、都内31ヶ所の病院で、経験やスキルに応じた研修を行い就職復帰の支援を行なっています。当院では、平成25年度より復職支援研修を行っており、13名の看護師を受け入れ研修を行い5名の方の就業につながりました。

昨年受講された方の平均年齢は、45歳と高めでしたが、いずれ現場復帰を考えている方々で、とても興味深く講義を聴講し演習を行っていました。

医療や看護の現状を知らないまま現場復帰しても、ついていくことが出来ず、すぐに退職されてしまうのが実状です。再復帰を希望される方に、このような研修の機会を利用いただき少しでも不安が軽減され、又、現場を経験することで自信がつけば幸いです。



私は佐々総合病院に就職する前は3年間のブランクがあり、再就職に対し不安な気持ちがとても強かったです。再就職支援では、実際に病棟で研修をさせていただき、看護技術の振り返りや、現在の医療を学ぶ事ができました。指導者の方がとても親切で丁寧に教えていただいたので安心して研修を受けることができ、研修後に再就職をしたことで点滴管理や注射の手技などスムーズに行うことができました。

総合受付にて、お申込み用紙とご案内を配布しております。興味のある方は是非お声かけください。
※研修の受講には資格等の条件があります。ご案内に詳細の記載がございますので、お読みくださるようお願い致します。

★健診センターより★

JMS



当院では、今年度も **JMS(ジャパンマンモグラフィックサンデー)**を実施致しました！
平日のご受診が難しい方にもご参加して頂き、非常に好評を頂きました。
来年度も是非実施させて頂きたいと考えておりますので、ご興味のある方はよろしく
お願い致します。

各種市民健診のお知らせ

西東京市より特定健康診査および一般健康診査の受診券が届きの方は、平成 26 年 12 月 19 日までに健康診断をご受診ください。

日時：火～金曜日(祝日を除く)
午前 9 時 30 分～11 時

予約：不要

1 号館 1 階 総合受付へお越しください
♪補助を受けての人間ドック・脳ドック
ご利用希望の方は健診センターへお問い合わせください

委員会紹介 #1

医療安全管理委員会



当院には様々な委員会があります。

患者様へ安全・安心な医療を提供できるよう活動を行っております。

今号より、当院の委員会の取り組みをご紹介します。

医療においては患者様に安全な医療サービスを提供することが最も基本的な要件の一つです。「ミスを起こさない」ことが一番良いことですが、医療者も患者様もお互いが人であるが故にそのミスや不安はゼロにはならないものです。

医療安全管理委員会は大きなミスや不安をできるだけなくして、患者様が安心して医療を受けられる環境づくりを進めるための委員会です。

また、医療安全を推進する部門として設置された医療安全管理対策室には専従の医療安全管理者が配置されており、ほぼ毎日各部署をラウンドして事故などを早期に把握するように努めています。

医療安全活動としては、研修や医療安全キャンペーンの企画運営、医療安全意識の啓発、広報活動などがあります。今年度は来院される患者様や家族の方も参加していただくような企画を考えておりますので、その際は是非ご参加ください。

+ 当院検査項目紹介 +

当院で行っている
検査項目をご紹介します！

★ 血圧脈波検査 (ABI/PWV)

この検査は下肢の動脈硬化を調べるための検査です。

血管の硬さ (PWV)、詰まりの状態 (ABI) から血管年齢を知ることができ、高血圧・脂質異常・糖尿病等の疾患をもった人や、喫煙・肥満など生活習慣の改善が必要とされる人が主な対象者です。

左右の上腕と足首に血圧計を巻き、それぞれに圧をかけて測定していきます。

測定時間は、10～15分程度でできます。

ABIは腕の血圧と足首の血圧の比から求められ、ABI値が低いと血管が詰まっている可能性があることを表します。PWVは腕から足首までの脈波の伝わる速さです。PWV値が大きいほど、血管が硬くなっていることを示します。

動脈硬化が進行すると…

心臓で起こると狭心症・心筋梗塞、脳で起こると脳出血・脳梗塞、下肢動脈で起こると下肢の壊死に繋がる危険性が高くなります。血管は年齢と共に硬くなっていくので、生活習慣の改善と共に半年に一回、定期的に検査をすることをお勧めします。



旬々っと レシピ

今号は「冬瓜」^{とうがん}について
をご紹介します！

冬瓜の豆知識

今月の食材は冬瓜です。
淡白な味わいで、暑い季節の食卓にピッタリの食材といえば冬瓜です。楕円形でラグビーボールのような形をしており、種類や産地によって多少の違いがありますが、育つと直径20～30cm、長さ30～50cmほどにもなるという、たいへん大きな野菜です。
旬は夏ですが、長期間保存することができ、冬でも食べることができるため「冬瓜」という名がつけられました。
冬瓜には強い利尿作用があることで有名です。これは冬瓜に含まれるカリウムのおかげです。カリウムには、体の中の老廃物を体の外に排出する働きや、ナトリウムの排出を促して血圧を安定させる効果もあります。また、食物繊維とビタミンCが豊富に含まれるのも冬瓜の特徴です。食物繊維は腸を掃除してくれる大切なものです。腸がキレイになるとビタミンCの吸収率も高まり、便秘解消&美肌に効果があります。

そんな冬瓜を使ったレシピは
《冬瓜とひき肉の
オイスター炒め》

栄養科おすすめ！

材料 (2人分)

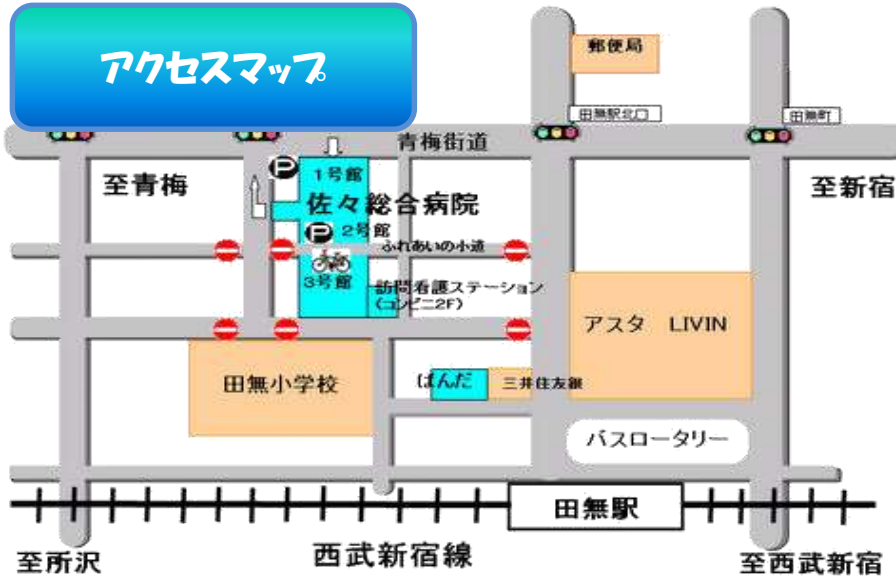
- 冬瓜 1/4 個
- なす 1 本
- ひき肉 100g
- ピーマン 1 個
- しょうが 1 個
- 中華だし 小さじ 1
- オイスターソース 大さじ 1
- ごま油 小さじ 2



作り方

- ① 冬瓜はたて半分に切ってから皮と種を除いて厚さ4ミリ程度に薄切りにする。ピーマンは細切りにする。しょうがはみじん切りにする。
- ② フライパンに油はひかずにしょうがを入れ、香りがたったらひき肉を加え汁がなくなるまで炒める。
- ③ 野菜をすべて加えて炒め、しんなりしたらオイスターソースで味付けをする。最後にごま油をまわしかけできあがり。

アクセスマップ



面会時間

一般	PM1:00~8:00
産婦人科	PM2:00~4:00 PM5:00~7:00
新生児	PM2:00~3:00 PM5:30~7:00

公共交通機関の方

田無駅をご利用の場合	北口徒歩3分
ひばりヶ丘駅 ご利用の場合	西武バス利用 田無駅下車徒歩3分 境03系統、境05系統、田42系統 へ乗車 ※下記にご乗車されますと少し遠回りになります。 境04系統、境07系統、田43系統、田44系統 へ乗車
武蔵境駅ご利用の場合	西武バス利用 田無駅下車徒歩3分 境03系統、境04系統、境07系統 へ乗車
保谷駅ご利用の場合	西武バス利用 田無駅下車徒歩3分 田41系統 へ乗車
吉祥寺駅ご利用の場合	西武バス利用 田無警察署前バス停下車目の前 吉64系統 へ乗車
三鷹駅ご利用の場合	関東バス利用 田無警察署前バス停下車目の前 鷹03系統 へ乗車
西武柳沢駅ご利用の場合	都バス利用 田無警察署前バス停下車目の前 梅70系統 へ乗車

お車の方

第一駐車場	21台
第二駐車場	8台
利用料金	平日・昼間・外来受診の場合 3時間まで1時間 100円 3時間超 200円/30分 ※ 駐車券の処理が必要ですので受診後にお申し付け下さい。 ※ 駐車台数に制限があります。

＜患者様の権利と責任＞

- 公正な医療を受けることができます。
- 人格およびプライバシーが尊重されます。
- 医療の内容を知ることができます。
- 医師による説明を受け医療行為を選択することができます。
- 病院の提供するサービスに意見を述べるすることができます。
- 病院の規則を守り医療に参加し協力する責任があります。

＜私たちの病院目標＞

- 患者様に公正な医療を提供します。
- 医師による説明と患者様の選択に基づく医療を進めます。
- 患者様のプライバシーを尊重いたします。
- 診療情報を患者様自身にお伝えいたします。
- より良い医療を実践するために研修、研鑽、向上に努めます。

院是

その時代、この地域のニーズに
マッチした医療を追求し、
質の高い医療、恕（おもいや
り）のある医療を実践する。

発行所 医療法人社団 時正会 佐々総合病院
042-461-1535(代表)

編集・発行 広報委員会
発行日 平成26年11月19日