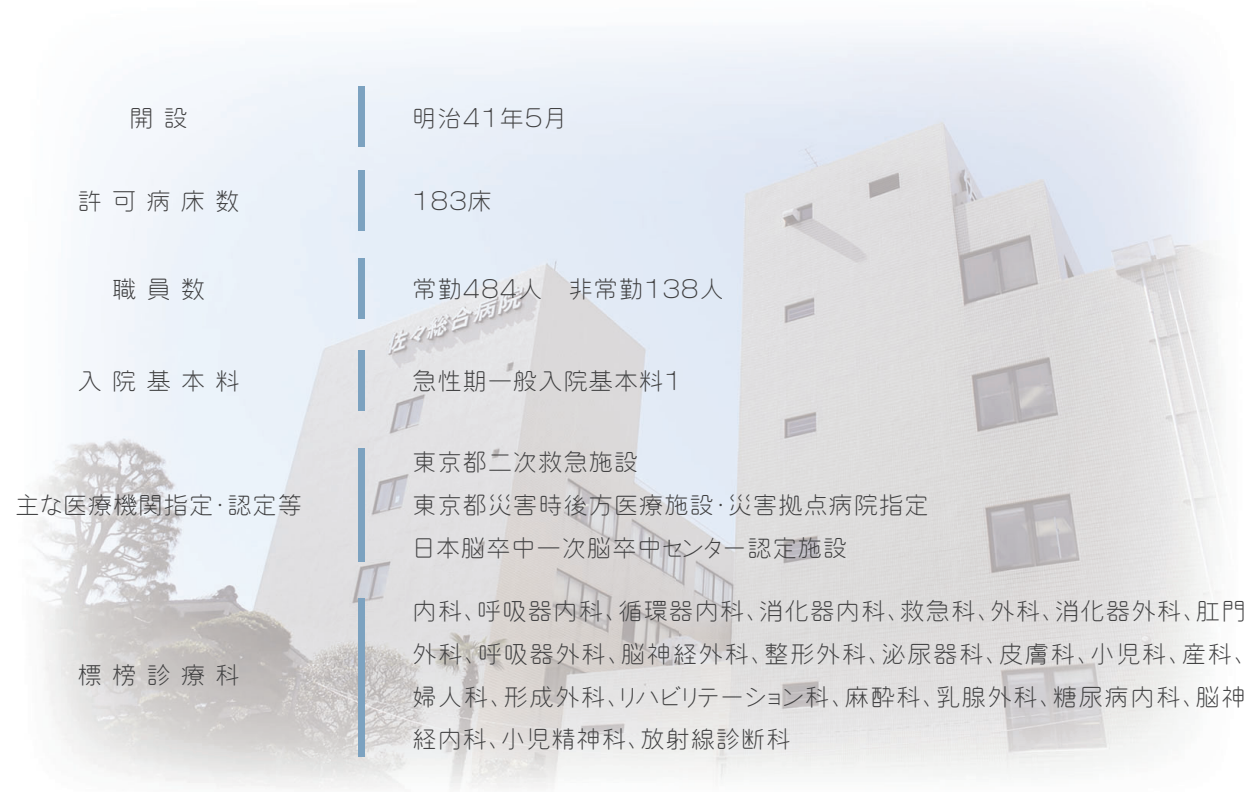


病院について

病院理念

急性期医療を通じて西東京地域に貢献する。
 ～ 患者さんのみならず職員にも選ばれる病院へ ～



開設	明治41年5月
許可病床数	183床
職員数	常勤484人 非常勤138人
入院基本料	急性期一般入院基本料1
主な医療機関指定・認定等	東京都二次救急施設 東京都災害時後方医療施設・災害拠点病院指定 日本脳卒中一次脳卒中センター認定施設
標榜診療科	内科、呼吸器内科、循環器内科、消化器内科、救急科、外科、消化器外科、肛門外科、呼吸器外科、脳神経外科、整形外科、泌尿器科、皮膚科、小児科、産科、婦人科、形成外科、リハビリテーション科、麻酔科、乳腺外科、糖尿病内科、脳神経内科、小児精神科、放射線診断科

院長ご挨拶

「患者様にとっての
 価値ある医療」を目指して

院長
 鈴木 隆文



佐々総合病院は「急性期医療を通じて西東京地域に貢献する」という理念のもと、183床という規模ながら地域社会への救急医療、高度な医療の提供を重要視し、日々の診療に取り組み、116年にわたる歴史に信頼と実績を積み重ねてまいりました。10年前からは戸田中央メディカルケアグループに参入し、グループ全体の一員としてさらなる発展を遂げております。

現代医療にとって最も大切なものは、患者様と現場で働く医療者の接点であると考えています。新しい仲間がすぐにもこれを実践できるよう、先輩看護師だけではなく医師も含めた多職種が看護師の育成をサポートするチーム作りを意識しています。そして、チームは「患者様のための医療」という古典的な考えだけではなく「患者様にとっての価値ある医療」を目指しています。この姿勢が、患者様との信頼関係を築く基盤となり、私たちの成長につながるかと考えているからです。

この素晴らしいチームとともに地域社会への貢献を通じ、医療の進化と患者様との絆を大切に、ともに歩み、ともに努力し、ともに成長していきましょう。

看護部について

看護部理念

信頼される看護の提供

一人ひとりが 想像性豊かに、
 自らの言葉で熱く志を語り、研鑽を積む——

これからの時代、私たちは持続可能な保健医療を提供するため、その価値を高めながら、地域との綿密な連携に取り組んでいかなければなりません。地域の医療を支え、病院を訪れるすべての人々のニーズに応え、患者さんにとってより良い成果をプレゼントできるよう医療と向き合うことが使命です。

そのためには、一人ひとりが想像性豊かに、自らの言葉で熱く志を語り、研鑽を積むことが看護師の重要な役割となります。そして、職員それぞれが「悦び」と「誇り」を感じられる佐々総合病院となり、2030年以降も地域から信頼される看護を提供する看護部であり続けられるよう尽力してまいります。

行動基準

- 常に患者さんの立場にたって患者さん中心の看護を行います。
- 安全を第一に考えてチームステップスを基本に行動します。
- 根拠に基づいた看護ケアを提供します。
- コミュニケーションを強化し、チーム医療において互いの信頼を高めます。
- 退院調整を強化し、在宅との医療連携に努めます。
- 積極的な教育・研究活動により、看護の質向上に努めます。

看護部長ご挨拶

採用パンフレットを
 手にされた方々へ

看護部長
 津畑 亜紀子



就職や転職など、あらたな職へ就くことや移ることをキャリアチェンジと言い、その移り変わりの様子は、空中ブランコに例えて表現がされることがあります。

今、乗っているブランコ（現キャリア）に反動をつけ、大きく振りあげる。向こうのブランコ（就職先）がやってくるタイミングに合わせる。勇気をもってその手を放して次のブランコへ移る。これをキャリアチェンジとして考えると、

- ① 今、乗っているブランコに反動をつけ、大きく振りあげる
 = 信頼できる職場を見極める
- ② 向こうのブランコ（就職先）がやってくるタイミングに合わせる
 = タイミング
- ③ 勇気をもってその手を放して次のブランコへ移る
 = 相手と自分の決断

佐々総合病院があなたにとって「飛び移ってみても良い」と思える「信頼される職場」であるために、職員一同でさまざまな工夫をしています。このパンフレットを通じてその一部でもお伝えできればと考えています。

佐々総合病院であっても、そうではなくても、このパンフレットを手にされた方々が、より良い選択のもとキャリアチェンジされ、充実した職業人生となることを願っています。

看護部の教育体制

You have our full support!

やりたい看護を提供できる『自律』をサポートします

「信頼される看護の提供」という看護部の理念に向けて、知識を深め、技術を磨き、経験を積み、社会のニーズに合った質の高い看護を提供できる実践力を育みます。そして、「いつ、なにを学び、その先のキャリアをどう描くか」を自ら計画、行動できる看護師へ――。



プリセプター制度

新人ナース × 先輩ナース

期待や緊張だけでなく、不安もいっぱいの人ナース。プリセプター制度とは、そんな新人ナースのリアリティーショックをやわらげ、仕事への意欲を高められるよう先輩ナースがプリセプター（指導員）としてサポートする制度です。これに加え、部署全体でもフォローを行います。



研修

仲間との繋がりを力に

フォローアップ研修を含む、1カ月毎の集合研修。リフレッシュできる研修内容も組み込み、同期の繋がりを深めます。

TMGキャリアラダーを取り入れ、自己のレベルを意識しながら院内外の研修に計画的に参加できます。自己のキャリア開発に積極的に取り組みます。

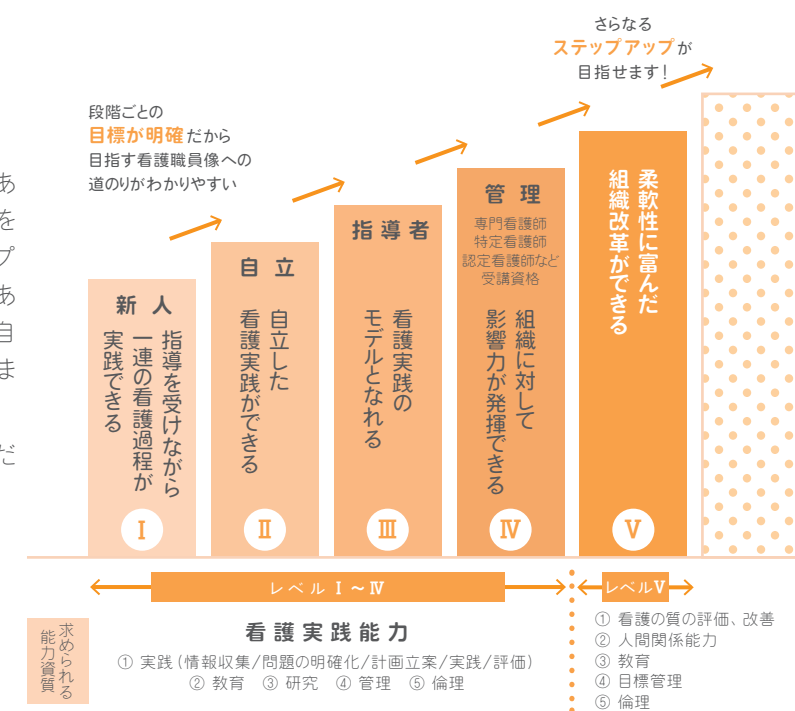


TMGキャリアラダー

段階的かつ着実にキャリアアップ

当院が所属するTMGグループには、あなたが目指す看護の実現に向けて目標を明確にし、段階的かつ着実にキャリアアップできる教育制度「TMGキャリアラダー」があります。レベルIからV、そして、その先も自らがやりたい看護を提供できるようになるまで、応援し続けます。

次のページでは、レベルIで行っていたかく、新人育成プログラムをご紹介します。

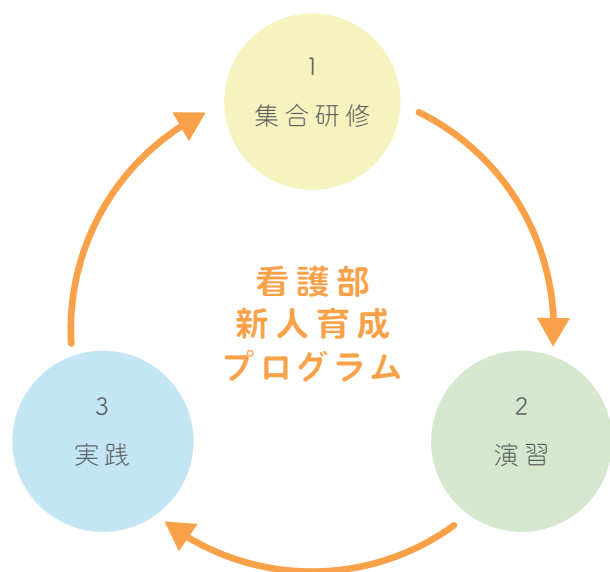


看護部の教育体制

ギャップ リレーション キャパシティ

Gap Relation Capacityに配慮した新人育成プログラム

「集合研修→演習→実践(配属予定先)」このプロセスを繰り返し、学校で習ったことや体験してきたことと、当院での実践のギャップを埋める作業を行います。



1
集合研修



当院の看護部でのルールなど意識の統一を図ります。

2
演習



同期の仲間と交流しながら、演習を行い実践に備えます。

3
実践



配属部署で実践します。先輩がプリセプター(指導員)を担当し、短時間から始めることで無理なく進めることができます。

プログラムのPOINT!

「勤務開始時から終了時までの何もかもが初めて」のスタートではなく、日課を分割して集合研修から実践までを繰り返したことで、配属後に新しく覚える仕事量の調整を行います。

9:00 情報収集	10:00 バイタル測定	10:30 輸液管理	11:00 清潔援助	12:00 昼食介助	13:00 検査	14:00 入院対応	15:30 記録	16:30 申し送り
実践済	実践済	未経験	実践済	実践済	未経験	未経験	実践済	未経験

キャリアアップ

当院の認定看護師の紹介

スペシャリストをめざして

特定の看護分野において、熟練した看護技術と知識を用いて、水準の高い看護実践のできる看護師を育て、看護現場における看護ケアの広がりや質の向上をはかっています。

皮膚・排泄ケア認定看護師



Kさん

褥瘡や創傷、ストーマ、失禁に伴うスキントラブルに対し、アセスメントをし個々の患者様に応じたケアを実践しています。また、院内外の研修を企画し人材育成にも取り組んでいます。

※BLS/ACLSプロバイダー・医療安全管理者・NST専門療法士・消化管内視鏡技師・呼吸療法認定士・新生児蘇生法「専門」Aなども目指せます。

看護師特定行為研修

ここで、一歩踏み出そう

Step up!

佐々総合病院は特定行為研修指定研修機関です

特定行為研修は、医師が用意した手順書に沿って、看護師が特定行為を行う際、特に必要とされる実践的な理解力や思考力、判断力、そして、高度かつ専門的な知識および技能の向上を図るための研修です。

当院は特定行為研修指定研修機関の認定を受けており、ステップアップしやすい環境です。2024年度は外科系区分別領域、術中麻酔管理領域パッケージの受講ができます。



部署紹介

看護部の概要

一緒に、働こう!!



看護部は、5つの病棟、手術室・中材、入退院支援部、外来、救急外来・検査部門、外来検査部門から成る、当院最大の部署です。平均年齢40歳、18歳から70歳までと幅広い世代の職員が勤務しています。

ここからは実際に働いている職員たちより看護部の各部署をご紹介します。少しでも皆さんの参考になれば幸いです。

看護部データ

養護要員	助産師30(17)名、看護師208(51)名、准看護師13(6)名 救急救命士9(1)名、看護補助者48(24)名、クラーク13(2)名 計 321名 (2023年7月1日現在、()内は非常勤職員数)
看護単位	病棟 5単位 手術室、検査・救急1単位 外来1単位 計 8単位
看護方式	外科系病棟：チームナーシング 内科病棟：パートナーシップ・ナーシング・システム
勤務形態	2交代

1-3病棟：総合診療科・内科・脳神経外科亜急性期(39床)

内科の急性期、脳神経外科の亜急性期、回復期の患者さんを受け入れている39床の病棟です。

患者さんの層は高齢者が多く、認知機能の低下や介護度の高い方が多くいらっしゃいます。呼吸器を使用している患者さんもいるため、全身状態のアセスメントが大切!

患者さんの社会的背景は様々で、入院前の生活に戻ることが困難な場合が多いため、入院時から退院後までを見据えた多職種連携が重要となっています。

また、個室を有していることから感染管理が必要な患者さんを受け入れる機会が多く、他科の患者さんを受け入れることもあります。



特徴

人工呼吸器管理が学べる

人工呼吸器使用の患者さんが他病棟と比較して多いため、人工呼吸器の装着から離脱までの管理を学べる機会が多い病棟です。



多職種連携が学べる

多職種で連携し、患者さんの入院時から退院後までを見据えた支援をしています。

感染症に強い

様々な感染症の患者さんを受け入れており、感染対策にとっても強い病棟です。

先輩ナースからのメッセージ

多職種との連携力を活かして質の高い看護ができる病棟です

Sさん

勤務歴：15年目
佐々で働いて良かったこと：
学びと実践を繰り返しながら成長できる環境で良かったです。



急性期治療から退院調整まで幅広い知識と技術を学び、実践できます。人工呼吸器や酸素療法、栄養管理、血糖コントロール、在宅復帰支援など、多職種との連携力を活かして質の高い看護ができる病棟です。

これから入職される方が、やりがいや喜びを感じ、多様なニーズに応える看護ができるよう、自分自身も成長し、サポートしていきたいです。

部署紹介

2-3病棟：脳神経外科・循環器科（24床）、重症管理課（9床）

脳神経外科の急性期・循環器を中心とした一般病床24床と重症管理室9床の合計33床の病棟です。

緊急入院や緊急手術等、重症の患者さんの看護を行うため迅速な対応が必要です。脳神経外科は平日は多職種を含み回診、カンファレンスを行っているため、早期から退院調整が行えるようになっています。「明るく楽しく元気よく!!」をモットーにしている病棟です。



3-2病棟：外科・消化器外科（45床）

胃、肝、膵、大腸など様々な消化器悪性腫瘍、肝硬変、総胆管結石、胆管炎、膵炎、胃潰瘍、腸閉塞、ヘルニアなどの消化器疾患の患者さんが入院されます。

術後せん妄の予防やドレーン管理を実施し、理学療法士と連携して早期離床を図り、合併症予防に努めています。また、退院に向けたストーマ管理、創部管理、食事指導、排便、排尿指導などに取り組んでいます。



特徴



多職種連携の経験が詰める

医師や看護師、リハビリ科、薬剤師、栄養科、MSW、MAが参加している病棟回診を行っています。

重症管理室が併設!フィジカルアセスメントが学べる

緊急入院や重症の患者さんの担当もできます。

研修が充実!

新人向けの勉強会を医師協力のもと開催しているため、脳外科や循環器が苦手でも安心です。

特徴

周術期ケア・緩和ケアを学べる

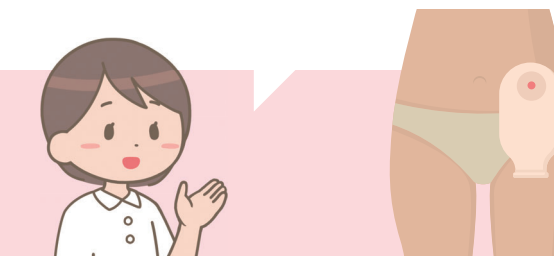
当病棟では、胃がん、大腸がん、胆道系疾患、イレウスなどの方が多く入院され、内視鏡や手術、化学療法などを積極的に行っています。

多職種で連携し、手術前後、化学療法時のケア、早期のリハビリの介入など、患者さんの早期回復と社会復帰のために、安全で安心な医療の提供を目指しています。

特定行為研修が受けられる

当院は特定行為研修指定研修機関の認定を受けており、ステップアップしやすい環境です。2024年度は外科系区分別領域の単科を5区分から1区分以上を選択して受講できます。

消化器疾患は消化や排泄に関する疾患のため、ストーマケアや創傷処置、ドレーン管理など皮膚排泄ケア認定看護師と共に実践をしています。



先輩ナースからのメッセージ

先輩方の指導と同期の支えで成長できる環境だと感じています

Oさん

勤務歴：2年目
佐々で働いて良かったこと：

アットホームな環境で働けることです。不安だった1年目も先輩や同期に恵まれ、乗り越えられました!



私は、佐々総合病院のアットホームで明るい雰囲気の中で働いています。急性期で忙しいなか先輩方が看護や疾患などを指導してくださり、同期と支え合い、成長させていただける環境だと感じています。

看護師は大変なことも多いですが、患者様の笑顔や元気になっていく姿を見てやりがいを感じています。当院で、共に患者様に寄り添った看護をしていきましょう。

先輩ナースからのメッセージ

「学びたい」という思いを実現!認定看護師に

Kさん

勤務歴：25年目
佐々で働いて良かったこと：

同年代の方との横のつながりあり、相談しやすいです。



看護師になって28年。経験を重ねていくうちに将来の自身の看護師像を考えるようになりました。そんな時に目標となる人と出会い、専門的知識、技術を学びたいと思い、当時の上司にも背中を押され、認定看護師の道に進みました。認定看護師となってからは、自信を持てるようになりました。これからも質の高い看護を提供するため自己研鑽に励むと共に、自分が先輩方にしていただいたように、今度は後輩の育成にも力を入れたいと思います。

部署紹介

3-3病棟：整形外科・泌尿器科・形成外科（48床）

整形外科を主とし、泌尿器科・形成外科の48床を有する急性期病棟です。股関節疾患や骨折、スポーツ外傷、関節痛、脊椎損傷、排尿障害などの疾患の患者さんが入院されています。

日常生活の援助と共に、患者さんの早期離床を支援するための疼痛管理やポジショニングを行い、リハビリテーション科と連携を図り患者さんのADL向上を目指しています。

また高齢で認知機能の低下やせん妄を発症する方が多いため、情報共有のためのカンファレンスを行い、安全な療養環境を提供できるように努めています。



2-2病棟（外来併設）：産科・婦人科・乳腺外科・院内出生新生児（18床）

産科・婦人科・乳腺外科および院内出生の新生児で小児科の入院となる子の病床です。

主に産科は分娩や切迫流産と悪阻、婦人科は良性腫瘍に対する腹腔鏡下の手術や開腹手術、経頸管的切除術を受ける患者さん、乳腺外科は乳癌に対する乳房全摘、部分切除、化学療法の患者さんから成り、分娩と周手術期が主な対象です。



特徴

幅広い年齢層に応じた看護

重症の大腿骨頭壊死や脊柱管狭窄症、事故や転倒で骨折した患者さんの看護を中心に行っています。大腿骨頭壊死の患者さんは全国から来られており、年齢層も小学生から高齢者まで幅広く、各年齢層に応じた看護を展開しています。

社会復帰に向けた取り組み

社会復帰に向けてリハビリテーションを行い、患者さんの自助能力を生かした介入を行っています。退院後の生活様式が変化することも多く、入院初期からリハビリスタッフやソーシャルワーカーなど多職種と連携し、退院に向けた支援をしています。

看護師として、学び多き部署

先輩たちの臨機応変な看護や対応をみながら、バラエティーに富んだ経験が積めます。たくさんの方々と関わりながら、多くのことが学べるからです。個人の成長を促す取り組みとして、定期的なフィードバックと評価を行っています。

スタッフ同士のコミュニケーションは円滑で、共に協力し合える環境です。

特徴

妊娠中から産褥まで一貫したケアが学べる

病棟と外来がひとつのユニットになっているので、妊娠中から産褥まで一貫したケアが提供できます。

妊婦さんの体づくりの知識が深まる

助産師外来や多職種で行う母親学級・両親学級、つるりんこ体操や産後リハビリテーションなど個別指導・集団指導を通して、妊婦さんの体づくりに力を入れています。



自然分娩に寄り添える

自然の経過での分娩で産婦さんやご家族に寄り添えます。



先輩ナースからのメッセージ

病棟の皆さんが優しく教えてくれて、いろいろ勉強になっています

Cさん

看護師歴：4年目

佐々で働いて良かったこと：

不安だった言葉や習慣の壁を乗り越えられたことです。



中国から来て、今年で看護師の仕事は4年目になりました。

最初は言葉や習慣に不安を持っていましたが、病棟の皆さんが優しく教えてくれて、安心できる雰囲気の中で、いろいろ勉強になっています。

今年からプリセプターを初めてやります。緊張していますが、精一杯頑張ります。

先輩ナースからのメッセージ

丁寧な看護技術の指導だけでなく、気持ちの面にも手厚いフォロー

Kさん

看護師歴：2年目

佐々で働いて良かったこと：

希望の部署で尊敬する先輩とともに働き、自分磨きができます。



私は、都内美術大学卒業後、医療とは全く異なる世界で働いていましたが、双子を出産した時に会った助産師さんとの関わりが、人生を大きく変え、今に至ります。

当院の新人教育は、丁寧な看護技術の指導だけでなく、気持ちの面にも手厚くフォローをしてくださいます。基礎を忘れず、個性の高いケアや関わりを目指しています。当病棟は尊敬できる先輩ばかりで女性の生涯を支えるための知識が詰まっています。一緒にたくさんの助言を吸収し、患者さんに寄り添った看護、助産を行いましょ！

部署紹介

手術室・中央材料室

当手術室は、4部屋を有し7診療科(外科、脳外科、産婦人科、整形外科、泌尿器科、形成外科、乳腺外科)の手術を実施しています。2022年度の総手術件数は、1,667件でした。

腹腔鏡下手術や開頭手術、変形性疾患手術、帝王切開術などの予定手術だけではなく、夜間及び休日の緊急手術にも対応できる体制を整え、急性期病院として地域に貢献できるよう、日々精進を重ねております。



入退院部門

患者さんが安心して退院し、早期に住み慣れた地域で療養や生活を継続できるよう、入院前より退院困難な要因を有する患者さんには退院・在宅復帰に向けて支援する業務を行っています。

< 役割範囲 >

- ・予約入院の患者さんの入院前支援
- ・在宅復帰に向けた家族指導への病棟支援
- ・臨床現場における入退院支援に関する実践能力の育成
- ・退院支援多職種カンファレンス
- ・入退院支援に関する研修実施



特徴

実践を重視した学び

手術室の体制は常勤麻酔科4名。看護師23名。主力は20-30代、若い力で地域医療に貢献しています。急性期疾患から慢性期疾患まで幅広く症例を学ぶことができます。実践を重視し、日々の仕事を通じて学ぶことが出来る環境づくりを目指しています。

未経験・新人の方もチャレンジしやすい!

手術室未経験・新人の方の受け入れも行っています。プリセプター(指導員)の先輩と常に行動するため、初めての手術でも安心です。また、医師も未経験者の指導にとっても協力的です。

キャリアアップも視野に

当院は「看護師特定行為研修施設」の認定を受けているため、麻酔科領域における特定行為研修の実施が出来ます。

特徴

社会資源を学ぶことができ、看護に活かせる!

当部署は、患者さんの入院前から退院後の生活調節に関わる中で、社会資源について学ぶことができ、そしてその学びを活かし、ツーステップとして外来や病棟、在宅看護に活かすことができます。

また、経験を重ねた先輩ナースのサポートもあり、子育て中の方も急なお休みや時短勤務など、仕事と生活の時間を調和させ、ワークライフバランスを充実させることができます。



先輩ナースからのメッセージ

患者さんに安全・安心・安楽な手術を

Oさん

看護師歴：12年目

佐々で働いて良かったこと：

経験豊富な先輩も優しく、協力し合えます。



手術室では、7診療科の手術を行っています。看護師は、新卒の方から経験豊富な方まで様々な年齢層の方が互いに協力し合いながら、地域の急性期病院として、患者さんに安全・安心・安楽な手術を提供できるよう日々専門性の高い知識や技術の習得を目指しています。

また、麻酔科医4名、特定行為看護師1名が在籍し、麻酔科外来があるなど、患者さんがより安心して手術を受けられる環境も大切にしています。

先輩ナースからのメッセージ

長く勤務できる魅力がたくさんあります

Yさん

看護師歴：28年目

佐々で働いて良かったこと：

保育室や病後児保育室が併設され、ママさんナースも多く、子育ての相談や勤務交替など周囲のスタッフが協力的です。



私は、新卒から3年間の大学病院病棟勤務を経て、結婚・出産後に当院へ再就職し、今年で28年目を迎えました。長く勤務できたのは、子育てしやすい環境が整っていたこと。全体的にアットホームな雰囲気であること。教育や研修・福利厚生が充実していること。ほかにも、西武新宿線の田無駅から徒歩3分と駅近で通勤と買い物がしやすいことなど魅力がたくさんあるからです。このパンフレットを手に入れている皆さん、就職先に迷ったらまずはご連絡ください。看護部一同、心よりお待ちしております。

部署紹介

外来部門

平日午前・午後の外来診療に対応し、1日の来院患者さんの総数は約535人、そのうち初診の患者さんの数は約89人です(産婦人科と救急外来も含む)。

外来には看護師64人、准看護師4人、ケアサポーター4人、クラーク6人(うち常勤28人、非常勤24人、嘱託2人)が配置されています。また、入院前支援看護師が多職種と協働し説明を行う入院前支援を充実させています。

化学療法室では年間約931件の通院治療が行われ、入院前から退院後の継続看護を展開しています。



救急外来・検査部門

地域に密着した急性期病院として24時間・365日体制で救急外来業務、内視鏡業務、造影剤を使用する放射線業務、カテーテル検査などを担当しています。

救急搬送困難事例に対応するため、東京都独自の取り組み「東京ルール」に週2日(火・木曜日)参加しています。

また、日本脳卒中学会一次脳卒中センター認定施設となっており、血栓回収などの脳卒中治療にも力を入れています。



特徴



患者さんファーストで他施設・多職種連携!

外来は、患者さんの移動の負担に配慮し、小児科以外の診療科と採血室・レントゲン室・生理機能検査室を2階フロアに設置。患者さんを最初に受け入れることも多く、「病院の印象が決まる」という大切な役割も担っています。

患者さん1人ひとりに合った医療を提供できるように院内はもちろん、他施設と情報共有を行います。

2023年度はスタマ外来を開設し、外来化学療法室・点滴ルーム(写真)、検査・入院説明室をリニューアル。多様なニーズに応えるべく多職種と連携し、患者さんやご家族の支援を行っています。

特徴



受け入れ件数、治療の質でもナンバーワンを目指す

西東京市を中心として救急車の受け入れを積極的に行っており、患者さんの受け入れ件数のみならず、治療の質においてもナンバーワンを目指すべく救急専門医を中心としたチームを編成しています。

また、時間外診療に対応する医師を内科・外科・脳神経外科・産婦人科の4科配置しています。平日22時までの時間は地域の開業医と協力し小児科にも対応しています。市内に3次救急や500床クラスの大きな病院がないため、地域の中核病院として多くの患者さんを受け入れています。

先輩ナースからのメッセージ



スタッフ同士が互いを尊重し合える素敵な職場です!

Oさん

看護師歴：16年目
 佐々で働いて良かったこと：
 働きやすい!



2008年に非常勤として入職し、3人の子育てをしつつ、2019年に常勤になりました。子供たちは3人とも院内保育室の卒室生です。外来は、密かにママさんナースの活躍の場でもあると思っています。お子さんのいるスタッフが多く、子育てに理解があるからです。家庭と仕事の両立は大変なこともありますが、この職場だから安心して働いています。お子さんの有無はもちろん、常勤、非常勤、働く時間帯などそれぞれ違うため、スタッフ同士が互いを尊重し合える素敵な職場です!

先輩ナースからのメッセージ



ハードですが、やりがいがあります

Hさん

看護師歴：1年目
 佐々で働いて良かったこと：
 先輩方が優しく、現場は常に明るく雰囲気
 で活気があります。また残業が少ないです。



私は第1希望に選んだ救急外来で勤務させていただいています。最初は不安が大きく十分に務まるか心配でしたが、プリセプターさんがいちから教えてくださるため心配はいりませんでした。焦らず必要なことを着実に身につけることが大切だと気づきました。

緊急性が求められる場面も多く、臨機応変に対応しなくてはならないためハードですが、とてもやりがいがあります。

福利厚生

さまざまなライフステージの職員を応援!!

当院は新入職の看護師さんやママさん看護師など、さまざまなライフステージの看護師が働いています。個々のライフステージに対応できるよう、福利厚生の充実を図っています。

住宅手当



看護師寮は月25,000円前後(看護師免許取得後遠方の場合)。入寮していても住宅手当を別途15,000円支給!

診療費見舞金



TMGの医療機関で診療を受けた場合、診療費、薬代に見舞金が給付されます。

食事の助成制度



約半額(250円〜)で注文することができます。日替わりでお弁当や丼、カレー、麺類(限定)などを選ぶことができます。

保育室・病後児保育室



当院が設置している保育室にお子さんを預けることができます。病後児保育室も併設しているので、子育てとお仕事の両立がしやすい環境です。

さまざまな割引や補助



旅行、アクティビティ、スポーツクラブ、ヘアサロンなどの割引や補助が充実しています。

メンタルサポート



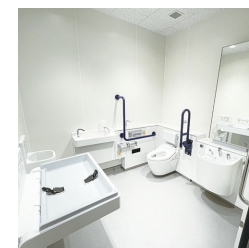
カウンセラーが定期的に派遣されています。仕事やプライベートの悩みを気軽に相談できます。

働く環境と周辺環境

まいにち気持ちよく、安心して働ける

院内各所で環境整備を推進

患者さんの受け入れが年々増えており、病院の施設もニーズに合わせ拡張・リニューアル工事が各所で行われています。それに伴い、職員も増えているため働きやすい環境整備も進めています。



患者様用トイレを改修



スタッフ更衣室を改修

院内を警察OBが巡回

トラブル対処のノウハウや法律の知識があり、対外トラブルへの対応はもちろん、職員が困っていることも随時相談できるので安心です。

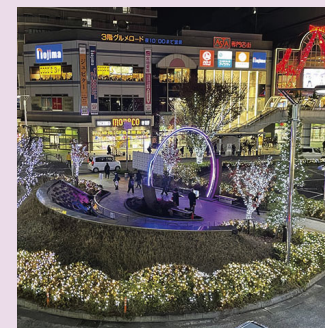


病院のある田無はどんな街?

田無駅から徒歩3分のところにある当院。電車やバスを使えば話題の場所もすぐ近く! そんな当院の周辺にある“わくわくスポット”をご案内します。

都心へのアクセス抜群の立地

田無



南口ロータリー開発中!!

生活に必要なものは田無駅で一通り揃えられます。ここ最近では田無駅南口のロータリー開発が進められており、大きな道路も通る予定です。

吉祥寺駅までバス30分

吉祥寺



住みたい街ランキング上位をキープ!!

おしゃれな街として若者に人気の吉祥寺。緑豊かな井の頭公園などもあり、癒しの場所としても魅力です。

西武新宿駅まで最短20分

新宿



進む!! 新宿再開発

新宿駅西口では、先日オープンした東急歌舞伎町タワー、さらに小田急百貨店跡地に超高層ビルが建つ予定。再開発は2040年代までに行われます。

もっと知りたい！佐々の看護部

インターンシップのご案内

実際に来て！見て！体験して！

インターンシップとは、実際の職場で就業体験を行うものです。
仕事内容はもちろんのこと、スタッフの雰囲気や周辺の環境などを知ることができ、入職後に起こりがちな「こんなはずじゃなかった」を防ぐことができます。

- スケジュール例（半日コース）
- STEP 01 9:00 ユニフォームにチェンジ！
院内見学
 - STEP 02 10:00 どんな雰囲気？仕事？
希望部署で業務体験
 - STEP 03 11:00 現場の生の声を聞こう！
質問コーナー
 - STEP 04 12:00 ご意見・ご要望を下さい
アンケート



看護部のSNS

300人を超える仲間と共に、看護師の日常や想いを発信しています。
私たちのプライドやモチベーションをぜひ、見に来てください！フォローしていただけたら嬉しいです。



採用情報

新卒募集

一緒に、働こう！！

QRコードからご応募ください



come work with us!



医療法人社団 時正会
佐々総合病院 看護部
SASSA GENERAL HOSPITAL NURSING

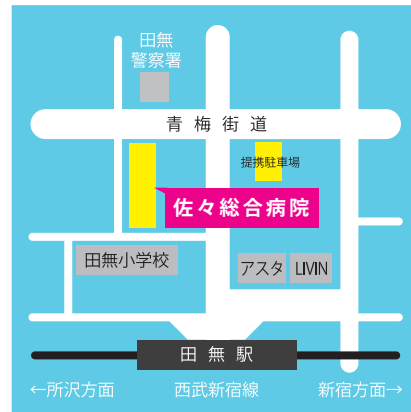
住 所 〒188-0011 東京都西東京市田無町4-24-15
電話番号 042-461-1535 → 番号変更0570-01-3399(2025年1月6日より)

交通アクセス

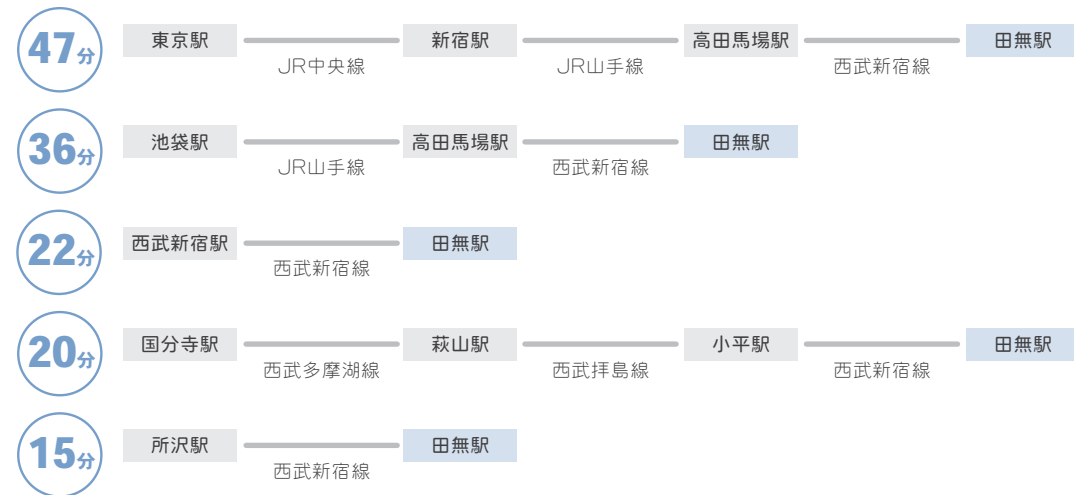
交通アクセス

／ 駅近で通いやすい！ ／

西武新宿線
田無駅北口
徒歩**3分**

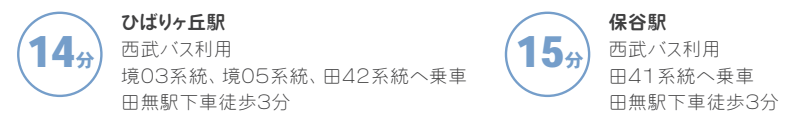


電車をご利用の場合



バスをご利用の場合

西武線沿線駅のバス停から



JR線沿線駅のバス停から

